

# SAVING MACHINE

savingMACHINE



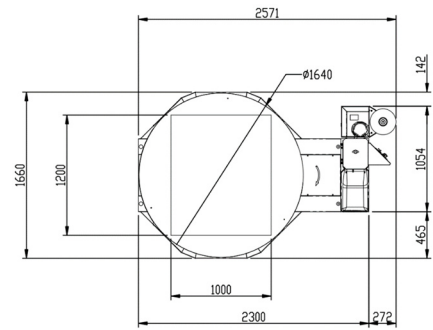
## Beschreibung

Unser preisoptimiertes Standardmodell

VPE

1 Stück

- Robuste Stahlkonstruktion des Maschinenrahmens
- Sanftanlauf und Sanftstopp
- Fotozelle zur Erkennung der Palettenhöhe und Steuerung des Stretchvorgangs



Fragen? Rufen Sie an: +49 8374 325 90 80 (Montag bis Freitag 9 –12 und 13 –16 Uhr).  
Oder schreiben Sie uns: info@stretchfolienprofi.de. Wir freuen uns auf Sie!

## Modellvarianten Stretchsystem



### 10 MB

Mechanische Bremsung der Führungsrolle



### 20 EB

Elektromagnetische Bremsung der Führungsrolle über Bedientafel



### 100 MPS 1

Motorische Vorreckung (1 Motor) mit festem Prozentwert (stand. 200%, variabel durch Austausch von beiliegenden Zahnrädern 150%, 250%)

## Drehtellervarianten



Geschossen



Flach



Offen

Einstellbare Parameter an der Bedientafel	Saving Machine
- Programme anwenderspezifisch gestaltbar	3
- Spiralwicklung (nur aufwärts oder nur abwärts)	✓
- Kreuzwicklung (auf- und abwärts)	✓
- Deckblattauflage (regendicht)	✓
- Strecken ohne Fotozellenfunktion (vorgegebene Höhe)	✓
- Auf- und Abstiegsgeschwindigkeit des Folienschlittens	✓
- Anzahl der Fuß- und Kopfwicklungen	✓
- Geschwindigkeit des Drehtellers	✓
- Anlegespannung getrennt einstellbar	rauf / runter
- Vorreckung getrennt einstellbar (nur bei 100 MPS 2)	-
- Folienüberlappung am Kopf der Palette	✓
- Identische Start und Stopp-Position	✓
- Gewichtsermittlung der verbrauchten Folie (nur bei "100 MPS 2")	-
- Folienschnitt (nicht verfügbar bei 10 MB)	optional
- Stufenweiser Aufstieg des Folienschlittens nach jeder Umrundung	-
- Start des Wickeln mit geringer Anlegespannung	✓
- Verstärkungswicklungen in individueller Höhe	manuell
- Tastensperre	✓
- WIFI Netzwerkanbindung	optional
- Programmsperre	-
- Start und Stopp in festgelegten Höhen	-
- Folienanlege-Komfort-Funktion (Schlitten fährt am Ende auf eine angenehme Höhe zum Abtrennen/Neuanlegen)	✓

## Bedientafel

## Schutzeinrichtungen

- Notaus-Schalter an der Bedientafel
- Akustisches Signal beim Start
- Folienschlitten mit Sicherheitseinrichtung (stoppt beim Auftreffen auf einen Widerstand bei der Abwärtsbewegung)

## Technische Daten

- Drehtellergeschwindigkeit: 3 - 12 U/min
- Maschinenleistung: ca. 20 Pal./St.
- Drehtellerdurchmesser: Ø 1.500 mm (Optional: 1.650, 1.800, 2.200, 2.400, 2.600 mm)
- Palettenabmessungen: min. 500 x 500 mm, max. 800 x 1.000 mm (bei Standard Drehteller)
- Max. Wickelhöhe: 2.450 mm (optional: 2.200, 2.700, 3.000, 3.500, 3.900mm)
- Min. Wickelhöhe: 500 mm
- Elektr. Anschluss: 230 V, 50 Hz
- Tragfähigkeit: 2.000 kg (1.200 kg bei ausgesparten + flachen Drehteller)
- Maschinengewicht: ca. 433 kg

## Folie

- Folientyp: Maschinenstretchfolien
- Rollendurchmesser: max. 250 mm
- Rollenhöhe : 500 mm
- Rollengewicht: ~ 20 kg



## Preise

Stretchsystem	Ø 1.500 mm 	flach Ø 1.650 mm * 	offen Ø 1.650 mm 
10 MB	4.050,00 €	7.300,00 €	6.950,00 €
20 EB	4.700,00 €	7.950,00 €	7.600,00 €
100 (e) MPS1	5.950,00 €	9.200,00 €	8.850,00 €

\* inkl. 1 Rampe; jede weitere Rampe 250,00 €

## Sonderausstattung für Saving (Weitere Optionen auf Anfrage)

- Drehteller Ø 1.650 mm: 290,00 €
- Drehteller Ø 1.800 mm: 1.150,00 €
- Drehteller Ø 2.200 mm: 3.020,00 €
- Drehteller Ø 2.400 mm: 4.740,00 €
- Drehteller Ø 2.600 mm: auf Anfrage
- Auffahrrampe /Handhubwagen (Drehteller Ø 1.500 mm / 1.650 mm): 470,00 €
- Auffahrrampe /Elektrohubgerät (Drehteller Ø 1.500 mm / 1.650 mm): 780,00 €
- Versenkungsrahmen (Drehteller Ø 1.500 mm / 1.650 mm): 730,00 €
- Erhöhungsrahmen mit Stützfüßen (Belastbarkeit 1.500 kg): 650,00 €
- Erhöhungsrahmen mit Stützfüßen (Belastbarkeit 2.000 kg): 1.600,00 €
- Max. Wickelhöhe 2.200 mm: 500,00 €
- Max. Wickelhöhe 2.700 mm: 900,00 €
- Max. Wickelhöhe 3.200 mm: 500,00 €
- Max. Wickelhöhe 3.500 mm: 1.350,00 €
- Max. Wickelhöhe 3.900 mm: 1.600,00 €
- Niederhalter (Verringerung der max. Wickelhöhe um 700 mm): 2.750,00 €
- Tür-Stretch-System (Verringerung der max. Wickelhöhe um 700 mm): 3.850,00 €
- Containerhalterung: 890,00 €
- Fotozelle zur Schwarzerkennung: 230,00 €
- Folienschnitteinheit: 495,00 €
- Manuelles Kordelsystem: 210,00 €
- Automatisches Kordelsystem: 2.090,00 €
- Manuelles Folienstauchsystem: 200,00 €
- Waage (Drehteller-Ø 1.500-1.650): 4.350,00 €
- Waage (Drehteller-Ø 1.800): 5.550,00 €
- Waage (Drehteller-Ø 2.200): 6.100,00 €
- Heizeinheit im Mast (bis -9 °C): 660,00 €
- Tiefkühlversion (bis -30 °C): 4.120,00 €
- WIFI-Netzwerkanbindung inkl. Software: 400,00 €

## Gewährleistung

Sie erhalten 12 Monate Maschinen- und Funktionsgewährleistung. Die Gewährleistung setzt eine sachgerechte Bedienung und eine ordnungsgemäße Wartung der Anlage voraus. Sämtliche Verschleißteile sowie Schäden, die durch unsachgemäße Behandlung verursacht wurden, sowie Arbeits- und Reisekosten/Reisezeiten, sind von der Gewährleistung ausgeschlossen.